

Carnet de vol sous Excel (V1)

Introduction :

Tout d'abord, petite introduction pour préciser les conditions d'utilisation et de modification de ce petit programme... Et surtout, ne vous laissez pas effrayer par la longueur du document, c'est bien plus simple qu'il n'y paraît...

Ce programme (ou plutôt cette application), réalisée sur Excel (version 2000) n'a pas pour objectif de concurrencer d'autres applications bien plus abouties (comme le TRÈS abouti CARVOL basé sur Access 97 de Patrick Bournissou, disponible gratuitement sur le lien suivant : <http://bp.carvol.free.fr/>).

Cette application se veut la plus light possible tout en offrant la plupart des infos souhaitées par les pilotes de Vol libre. Celle-ci n'est par ailleurs pas protégée par un code d'accès secret (même si par défaut toutes les cellules « délicates sont verrouillées ») pour que les personnes suffisamment à l'aise avec Excel puissent l'adapter à leurs besoins propres.

Ne pas hésiter d'ailleurs à me solliciter à l'adresse suivante carlosmartin01@neuf.fr pour les évolutions que vous souhaiteriez voir apporter à cette application...

La seule contre-partie souhaitée à l'utilisation de cette application est d'avoir votre avis sur celle-ci en retour (ou juste un petit mot d'encouragement...).

Quelques règles valables pour l'ensemble de l'application :

Pas de soucis sur des erreurs ou des fausses manipulations éventuelles, les cellules liées à des formules ou importantes ne sont pas modifiables (si les feuilles sont verrouillées bien entendu, ce qui est le cas par défaut).

Dans les onglets autres que celui du Carnet de Vol, les cases à fond bleu clair n'attendent que vos saisies.

Dans l'onglet Carnet de Vol, les cases à saisir sont à fond Blanc, les en-têtes de colonnes bleu vous indiquent que la saisie peut ou doit être réalisée directement dans la cellule et les en-tête jaune que celle-ci est obligatoirement réalisée par l'intermédiaire des listes déroulantes.

Si vous constatez des petits triangles rouges dans le coin supérieur de certaines cellules, n'hésitez pas à parcourir ces mêmes cellules avec votre pointeur (ce sont des indicateurs de messages...).

Suivez bien les conseils ou indications données par l'aide Excel. Des informations importantes (notamment sur les formats de saisies de certaines zones) peuvent vous être données par ce biais (voir des infos en cas de problèmes avec certaines données incorrectes).

Données gérées :

Voici une liste non exhaustive des informations gérées dans ce carnet de vol :

- N° de vol automatique (avec possibilité de commencer ce carnet à un N° donné)
- Voile utilisée accessible par liste déroulante (il suffit pour cela de compléter l'onglet voiles)
- Date du vol (la date du jour est proposée par défaut par le biais d'une liste déroulante)
- Site du vol accessible par liste déroulante (il suffit pour cela de compléter l'onglet Sites). L'info concernant l'altitude de décollage est importante si vous souhaitez obtenir vos gains d'altitude maxi...

Carnet de Vol Excel

- Activité : sous ce terme barbare (que vous pouvez d'ailleurs modifier, la cellule n'étant pas verrouillée) une liste déroulante par défaut vous propose les choix suivants :
 - o Mono
 - o Biplane
 - o Compet
 - o GonflageCes possibilités peuvent être modifiées à loisir sur l'onglet Activite
- Type de vol : idem dans le principe que la précédente avec les choix suivants :
 - o Montagne
 - o Plaine
 - o Bord de Mer
 - o Rando
 - o Vol et Ski
- Commentaires libres
- Durée du vol
- Plafond maxi atteint (cette info, rapprochée de l'altitude de décollage permettra de calculer le gain maxi par vol)
- Vario maxi du vol
- Distance parcourue en cas de cross (cette donnée permettra ensuite de calculer la vitesse moyenne)

En complément de ces infos gérables unitairement pour chaque vol (la seule obligatoire étant celle de la voile utilisée), des infos complémentaires peuvent être gérées dans les onglets Voiles et Sites :

- Onglet Voiles :
 - o Date d'achat ou d'acquisition de la voile (c'est juste une info qui n'est utilisée nul part)
 - o Nombre d'heures déjà réalisées par la voile à la date d'achat ou d'acquisition (cette donnée est ensuite ajoutée à celle des heures de vol par voile pour en décliner le nombre d'heures total par voile)
- Onglet Sites :
 - o Altitude du décollage (sert au calcul du gain)
 - o Altitude de l'atterrissage (sert au calcul du dénivelé du site)

Analyses :

Par défaut, un certain nombre d'analyses sont prévues.

Il y en a trois grands types :

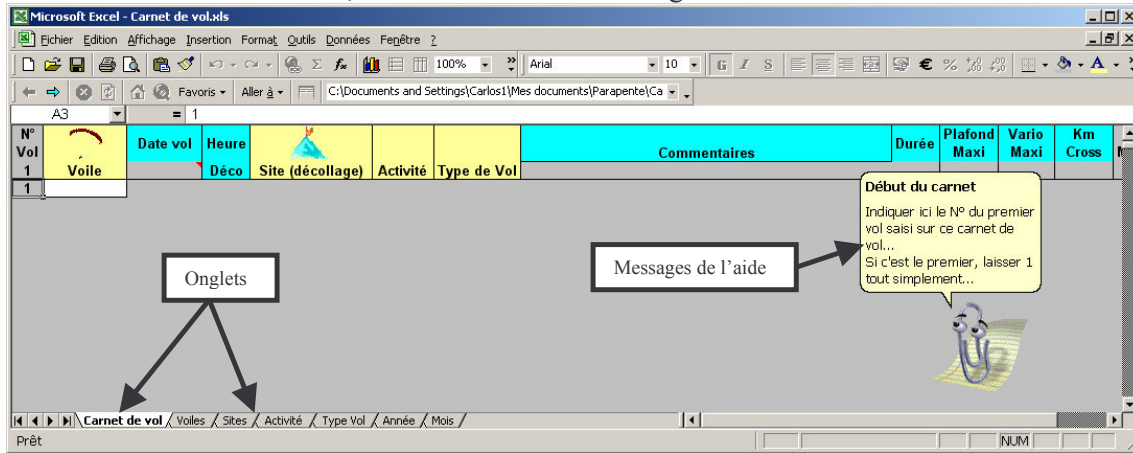
- les analyses vol par vol (disponibles sur l'onglet Carnet de vol)
 - o N° du vol (le compteur prend en compte le N° du vol d'initialisation)
 - o La vitesse moyenne en cas de cross (nécessite une durée et une distance de vol)
 - o Le gain maxi réalisé (nécessite un plafond maxi et la présence de l'altitude de décollage du site utilisé sur l'onglet Sites)
- Les infos générales (moyennes, maximums, totaux, etc.) visibles directement et à tout moment sur l'onglet Carnet de vol :
 - o Nombre total de vols (y compris les vols non gérés sur ce Carnet de vol si l'on veut s'éviter la reprise des anciens vols ou si on n'en a qu'une estimation.) – s'affiche directement sous N° Vol
 - o Info de la date du dernier vol - s'affiche directement sous Date vol

Carnet de Vol Excel

- La durée moyenne d'un vol - s'affiche dans le bandeau gris sous Commentaires
- Le temps total de vols (comprenant le temps de vol non compris dans ce carnet. Info gérée dans la cellule située au-dessus de Type de vol et à ne compléter que si celle-ci devient grise) – s'affiche dans la partie grise sous Durée
- Le plafond maxi atteint – s'affiche sous Plafond Maxi
- Le Vario positif maxi atteint – s'affiche sous Vario Maxi
- Le total des distances parcourus en cross – s'affiche sous Km Cross
- La vitesse moyenne réalisée en cross – s'affiche sous Vitesse Moyenne
- Le gain maxi réalisé – s'affiche sous Gain Maxi
- Les analyses synthétiques (disponibles dans les différents onglets et souvent liées à des graphiques) :
 - Onglet Voiles :
 - Nombre d'heures total de chaque voile (incluse les heures saisies sur le carnet et les heures indiquées lors de l'acquisition de la voile) – non lié à un graphique
 - Nombre de vols passés sous chaque voile – graphique lié
 - Heures passées sous chaque voile – graphique lié
 - Moyenne horaire sous chaque voile – graphique lié
 - Onglet Sites :
 - Dénivelé de chaque site (si infos altitude déco et atterro entrées) – non lié à un graphique
 - Nombre de vols depuis chaque site – graphique lié
 - Heures de vols depuis chaque site – graphique lié
 - Moyenne horaire depuis chaque site – graphique lié
 - Onglet Activité :
 - Nombre de vols par activité – graphique lié
 - Heures de vols par activité – graphique lié
 - Moyenne horaire par activité – graphique lié
 - Onglet Type Vol :
 - Nombre de vols par type – graphique lié
 - Heures de vols par type – graphique lié
 - Moyenne horaire par type – graphique lié
 - Onglet Année :
 - Nombre de vols par année – graphique lié
 - Heures de vols par année – graphique lié
 - Moyenne horaire par année – graphique lié
 - Onglet Mois, choisir une année puis en fonction de celle-ci vous aurez :
 - Nombre de vols par mois – graphique lié
 - Heures de vols par mois – graphique lié
 - Moyenne horaire par mois – graphique lié

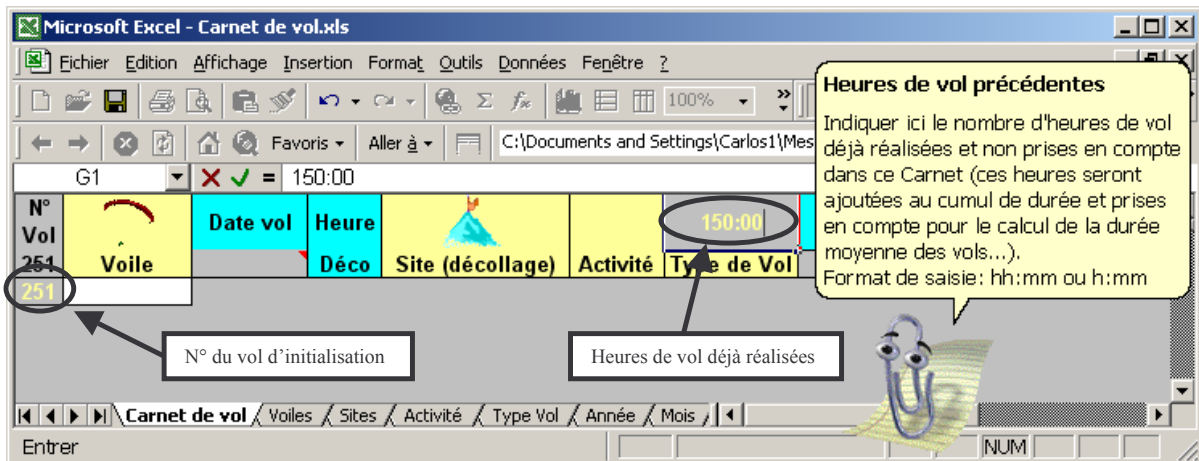
Première utilisation :

Ouvrir le fichier. Par défaut, celui-ci s'ouvrira sur l'onglet Carnet de Vol



Tout au long du positionnement du curseur sur certaines cellules, des messages peuvent apparaître au niveau de l'aide. Ceux-ci vous seront d'une grande utilité (du moins au tout début).

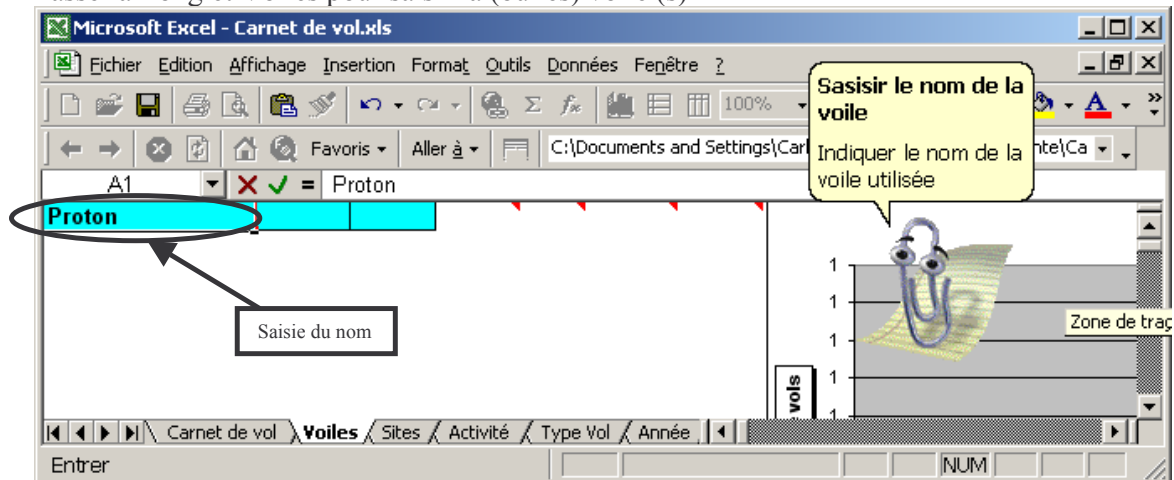
Par défaut, le N° de vol 1 est affiché. Si ce Carnet représente vos vols depuis votre début, il suffit de laisser comme cela. Si par contre, vous souhaitez démarrer ce Carnet sans reprendre tout l'historique de vos vols, il faut indiquer le N° de vol qui va initialiser votre Carnet de Vol puis le nombre d'heures de vol déjà réalisées.



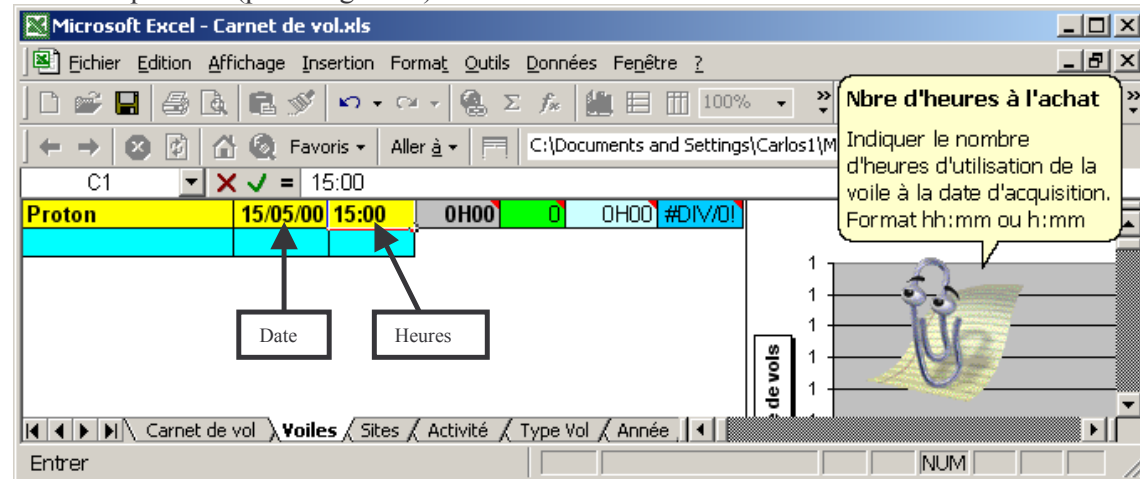
Rappel : ne concerne que ceux qui ne souhaitent pas reprendre leurs anciens vols et qui débutent donc ce Carnet de vol avec le premier vol différent de 1... Pour les autres, vous pouvez passer directement à la suite...

Carnet de Vol Excel

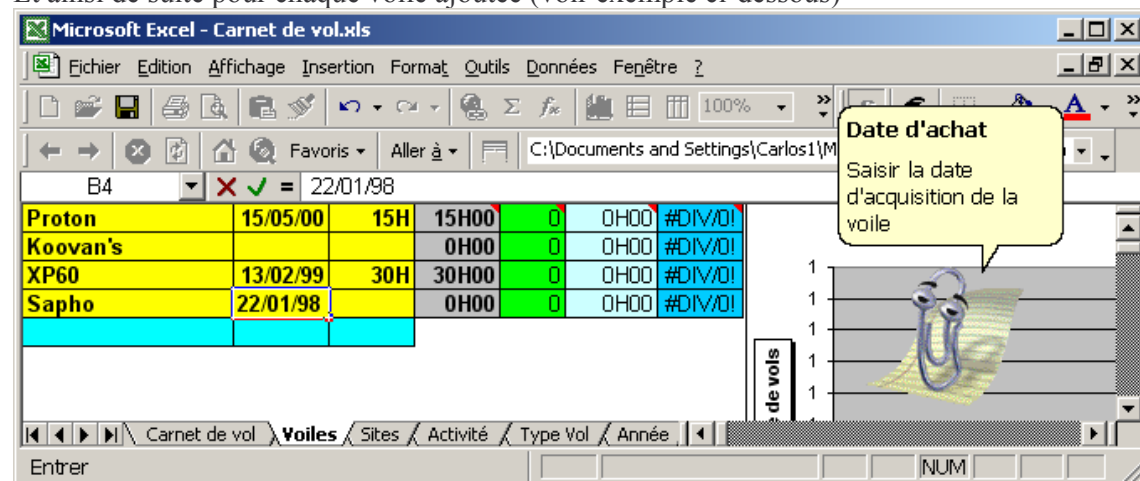
Passer à l'onglet Voiles pour saisir la (ou les) voile (s)



Saisir éventuellement la date d'acquisition et le nombre d'heures déjà réalisés par la voile à la date d'acquisition (pas obligatoire).



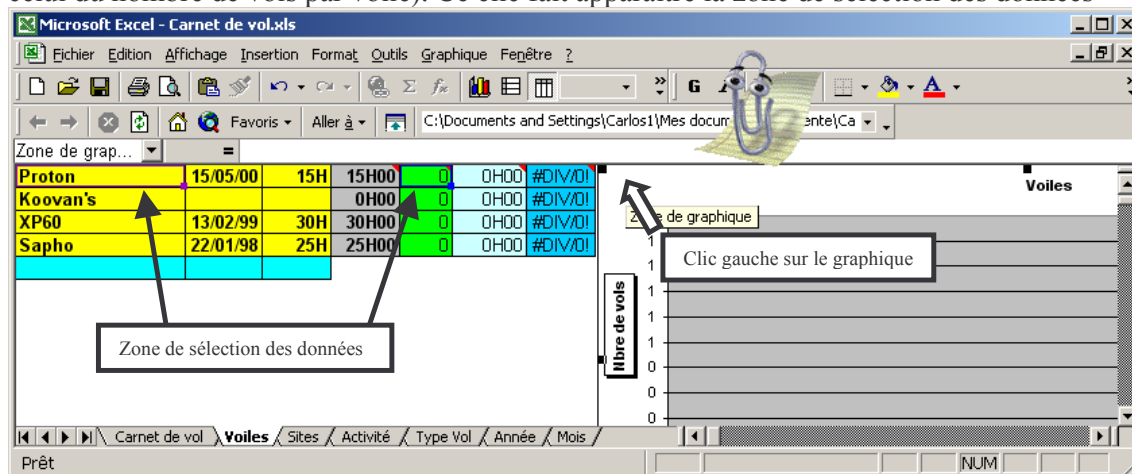
Et ainsi de suite pour chaque voile ajoutée (voir exemple ci-dessous)



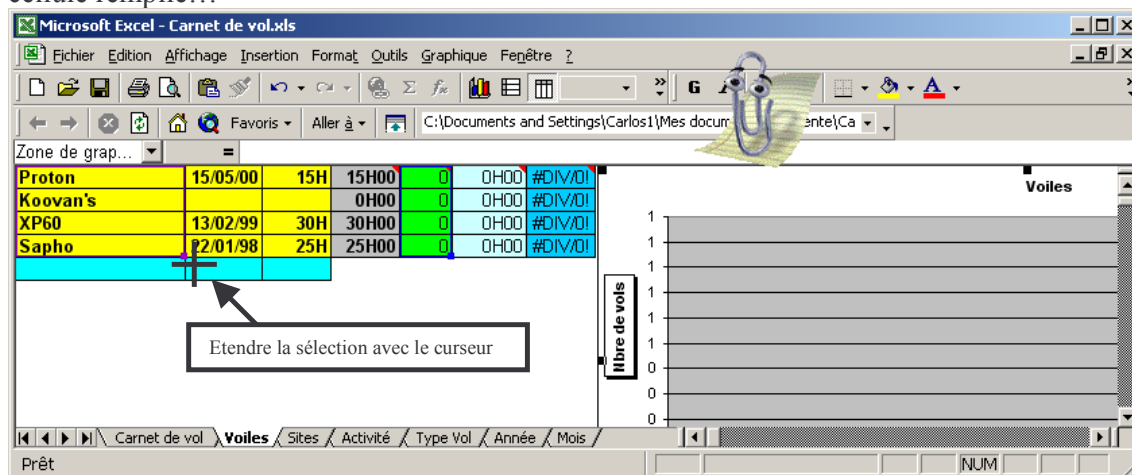
Carnet de Vol Excel

On peut, puisque le nombre de voiles rentrées est supérieur à 1, mettre à jour les graphiques pour que ceux-ci prennent en compte l'ensemble des voiles saisies (par défaut, ceux-ci ne prennent en compte que la première voile...)

La mise à jour est simple. Cliquer d'abord sur le graphique souhaité (dans l'exemple, c'est celui du nombre de vols par voile). Ce clic fait apparaître la zone de sélection des données



Pour étendre la sélection, il suffit de placer le pointeur de la souris dans le coin à droite et en bas d'une des 2 cellule de la sélection (le curseur doit changer de forme et passer de flèche à croix noire...). Clic gauche puis, sans relâcher le clic, étendre la sélection jusqu'à la dernière cellule remplie...



Ce principe reste vrai pour les autres graphiques présents sur le carnet de vol (sauf ceux liés aux mois, ceux-ci ayant une sélection fixe sur 12 mois...)

Carnet de Vol Excel

On peut passer ensuite à l'onglet Sites. Par défaut, le carnet inclus déjà quelques sites que j'utilise fréquemment (pour éviter à ceux qui les utilisent aussi de chercher les différentes altitudes). Rien ne vous empêche de les effacer, de les modifier ou quoi que ce soit... Les principes d'ajout ou de modification restent en tous points identiques à l'onglet Voiles (seul les données changent...)

Saisir le nom du décollage

Indiquer le nom du décollage plutôt que le nom générique du site. Possibilité de cumuler.
Ex: Salève-Téléphérique

Altitude Déco

Il ne reste plus ensuite qu'à compléter le Carnet de vol à partir de l'onglet Carnet de Vol (suivez bien les conseils de l'aide au début, ensuite, avec l'habitude, vous n'en aurez plus besoin).

Bon courage et surtout, n'hésitez pas à me contacter si vous avez des soucis ou si vous souhaitez des améliorations...

Carlos MARTIN
carlosmartin01@neuf.fr
Tel : 06-82-45-75-46